

ОБЩЕСТВО С ОГРАНИЧЕННОЙ ОТВЕТСТВЕННОСТЬЮ
«БАЙКАЛЬСКИЙ НАУЧНО-ИССЛЕДОВАТЕЛЬСКИЙ
ПРОЕКТНО-ИЗЫСКАТЕЛЬСКИЙ ИНСТИТУТ
ПО ЗЕМЛЕУСТРОЙСТВУ И ПРОЕКТИРОВАНИЮ»

ООО «БайкалНИПИИземпроект»

664017, г. Иркутск, ул. Помяловского, дом 1, офис № 004,

E-mail: baykalmazemproekt@bk.ru, тел: +7 (3952) 976-452

Договор

№ 162-ВЭС-2018 от 05.09.2018 г.

**Строительство объекта "Линейное ответвление от
ВЛ 10 кВ Баяндай - Вершинск, ВЛ 0.4 кВ с КТП 10/0.4 кВ
№ 3-990, с. Нагалык"**

ДОКУМЕНТАЦИЯ ПО ПЛАНИРОВКЕ ТЕРРИТОРИИ ЛИНЕЙНОГО ОБЪЕКТА

ПРОЕКТ ПЛАНИРОВКИ ТЕРРИТОРИИ И ПРОЕКТ МЕЖЕВАНИЯ ТЕРРИТОРИИ
ОСНОВНАЯ ЧАСТЬ ПРОЕКТА ПЛАНИРОВКИ ТЕРРИТОРИИ

05Н01Т-00-0001-ППТ1

ОБЩЕСТВО С ОГРАНИЧЕННОЙ ОТВЕТСТВЕННОСТЬЮ
«БАЙКАЛЬСКИЙ НАУЧНО-ИССЛЕДОВАТЕЛЬСКИЙ
ПРОЕКТНО-ИЗЫСКАТЕЛЬСКИЙ ИНСТИТУТ
ПО ЗЕМЛЕУСТРОЙСТВУ И ПРОЕКТИРОВАНИЮ»

ООО «БайкалНИПИИземпроект»

664017, г. Иркутск, ул. Помяловского, дом 1, офис № 004,

E-mail: baykalzemproekt@bk.ru, тел: +7 (3952) 976-452

Договор

№ 162-ВЭС-2018 от 05.09.2018 г.

**Строительство объекта "Линейное ответвление от
ВЛ 10 кВ Баяндай - Вершинск, ВЛ 0.4 кВ с КТП 10/0.4 кВ
№ 3-990, с. Нагалык"**

ДОКУМЕНТАЦИЯ ПО ПЛАНИРОВКЕ ТЕРРИТОРИИ ЛИНЕЙНОГО ОБЪЕКТА

ПРОЕКТ ПЛАНИРОВКИ ТЕРРИТОРИИ И ПРОЕКТ МЕЖЕВАНИЯ ТЕРРИТОРИИ
ОСНОВНАЯ ЧАСТЬ ПРОЕКТА ПЛАНИРОВКИ ТЕРРИТОРИИ

05Н01Т-00-0001-ППТ1

Взам инв №	
Подпись и дата	
Инв. № подл	

Генеральный директор



Д.В. Петров

Главный инженер проекта



Ю.В. Мамойко

2019

Номер тома	Обозначение	Наименование	Примечание
	05Н01Т-00-СП	Состав документации по планировке территории линейного объекта	
1	05Н01Т-00-0001-ППТ1	Проект планировки территории и проект межевания территории. Основная часть проекта планировки территории.	
2	05Н01Т-00-0002-ППТ2	Проект планировки территории и проект межевания территории. Материалы по обоснованию проекта планировки территории.	
3	05Н01Т-00-0003-ПМТ3	Проект планировки территории и проект межевания территории. Основная часть проекта межевания территории.	
4	05Н01Т-00-0004-ПМТ4	Проект планировки территории и проект межевания территории. Материалы по обоснованию проекта межевания территории.	




Главный инженер проекта

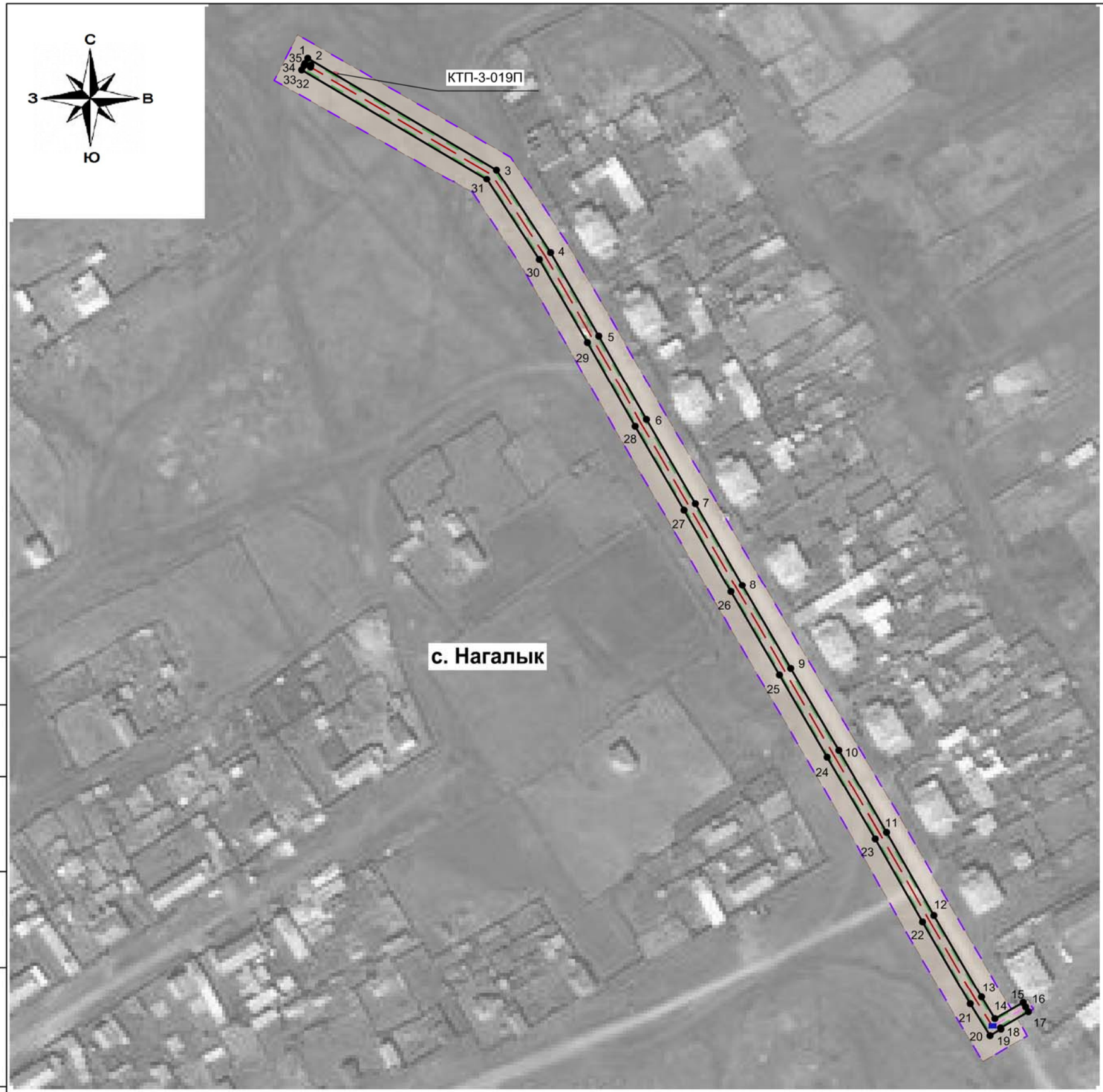
Ю.В. Мамойко

Взам инв №												
	Подпись и дата											
Инв. № подл	05Н01Т-00-СП											
	Изм.	Кол.уч.	Лист	№ док.	Подп.	Дата						
	Разработал		Мамойко			22.01.19						
	Разработал		Петрова			22.01.19						
	Н. контр.		Зайка			22.01.19						
Состав документации по планировке территории линейного объекта						<table border="1"> <tr> <td>Стадия</td> <td>Лист</td> <td>Листов</td> </tr> <tr> <td>П</td> <td>1</td> <td>1</td> </tr> </table>	Стадия	Лист	Листов	П	1	1
Стадия	Лист	Листов										
П	1	1										
ООО «БайкалНИПИИЗемпроект» г. Иркутск												

СОДЕРЖАНИЕ

РАЗДЕЛ I. ПРОЕКТ ПЛАНИРОВКИ. ГРАФИЧЕСКАЯ ЧАСТЬ.....	4
Чертеж красных линий, границ зон планируемого размещения линейного объекта, а также границ зон планируемого размещения линейного объекта, подлежащих переносу (переустройству) из зон планируемого размещения линейного объекта. М 1:2 000.....	4
ПЕРЕЧЕНЬ КООРДИНАТ ХАРАКТЕРНЫХ ТОЧЕК КРАСНЫХ ЛИНИЙ.....	5
РАЗДЕЛ II. ПОЛОЖЕНИЕ О РАЗМЕЩЕНИИ ЛИНЕЙНОГО ОБЪЕКТА.....	7
1. Наименование, основные характеристики и назначение планируемого для размещения линейного объекта.....	7
2. Перечень субъектов Российской Федерации, перечень муниципальных районов, городских округов в составе субъектов Российской Федерации, перечень поселений, населенных пунктов, внутригородских территорий городов федерального значения, на территориях которых устанавливается зона планируемого размещения линейного объекта.....	8
3. Перечень координат характерных точек границы зоны планируемого размещения линейного объекта.....	9
4. Информация о необходимости осуществления мероприятий по сохранению объектов культурного наследия от возможного негативного воздействия в связи с размещением линейного объекта.....	11

Взам инв №		Подпись и дата		05Н01Т-00-0001-ППТ1.С							
Изм.	Кол.уч.	Лист	№ док.	Подп.	Дата	Содержание			Стадия	Лист	Листов
Разработал	Мамойко			22.01.19	П				1	1	
Разработал	Петрова			22.01.19	ООО «БайкалНИПИИземпроект» г. Иркутск						
Н. контр.	Зайка			22.01.19							



УСЛОВНЫЕ ОБОЗНАЧЕНИЯ

СУЩЕСТВУЮЩИЕ	ПЛАНИРУЕМЫЕ	НАИМЕНОВАНИЕ
ЭЛЕМЕНТЫ ПЛАНИРОВОЧНОЙ СТРУКТУРЫ		
		Граница проектируемой территории
ЛИНИИ ГРАДОСТРОИТЕЛЬНОГО РЕГУЛИРОВАНИЯ		
		Устанавливаемые красные линии
ЗОНЫ РАЗМЕЩЕНИЯ ОБЪЕКТОВ КАПИТАЛЬНОГО СТРОИТЕЛЬСТВА		
		Границы зоны планируемого размещения линии электропередачи 10/0,4 кВ
ОБЪЕКТЫ КАПИТАЛЬНОГО СТРОИТЕЛЬСТВА (ОКС), ИНЖЕНЕРНОЙ ИНФРАСТРУКТУРЫ		
		Линия электропередачи 10 кВ
		Линия электропередачи 0.4 кВ
		КТП
		Трансформаторная подстанция
ЗОНЫ С ОСОБЫМИ УСЛОВИЯМИ ИСПОЛЬЗОВАНИЯ		
		Охранная зона линии электропередачи
		Характерная точка с номером красной линии и зоны планируемого размещения линии электропередачи 10/0,4 кВ

Существующие красные линии и линии градостроительного регулирования в границах проекта планировки территории не установлены

Согласовано

Изм.	Кол.уч.	Лист	№ док.	Подпись	Дата
Разработал	Зайка В. Г.				22.01.19
Проверил	Мамоико Ю.В.				22.01.19
ГИП	Мамоико Ю.В.				22.01.19
Н. контр.	Петрова Ж.А.				22.01.19

05Н01Т-00-0001-ППТ1

Документация по планировке территории линейного объекта
Строительство объекта "Линейное ответвление от ВЛ 10 кВ
Баяндай - Вершинск, ВЛ 0.4 кВ с КТП 10/0.4 кВ № 3-990, с. Нагалык"

Проект планировки территории и
проект межевания территории.
Основная часть проекта
планировки территории

Стадия	Лист	Листов
П	1	3

Графическая часть
М 1:2 000

ООО "БайкалНИПИИземпроект"
г. Иркутск

ПЕРЕЧЕНЬ КООРДИНАТ ХАРАКТЕРНЫХ ТОЧЕК КРАСНЫХ ЛИНИЙ

№ точки	Координаты. м		Дирекционное направление (град. мин. сек.)	Угол (град. мин. сек.)	Длина линии. м
	х	у			
1	476267.24	4201676.20	27° 58' 46"	74° 58' 55"	2.54
2	476269.48	4201677.39	120° 41' 29"	87° 17' 17"	91.98
3	476222.53	4201756.49	146° 45' 36"	153° 55' 53"	41.32
4	476187.97	4201779.14	150° 00' 37"	176° 44' 58"	40.35
5	476153.02	4201799.31	150° 22' 35"	179° 38' 02"	40.40
6	476117.90	4201819.28	149° 50' 24"	179° 27' 49"	40.58
7	476082.81	4201839.67	150° 08' 17"	179° 42' 08"	39.42
8	476048.62	4201859.30	149° 35' 59"	179° 27' 43"	40.45
9	476013.73	4201879.77	149° 47' 18"	179° 48' 42"	39.73
10	475979.40	4201899.76	149° 51' 41"	179° 55' 36"	39.89
11	475944.90	4201919.79	150° 09' 21"	179° 42' 21"	40.03
12	475910.18	4201939.71	149° 50' 11"	179° 40' 50"	39.54
13	475875.99	4201959.58	148° 43' 36"	178° 53' 25"	10.79
14	475866.77	4201965.18	59° 57' 15"	91° 13' 40"	13.70
15	475873.63	4201977.04	150° 28' 34"	89° 28' 42"	2.25
16	475871.67	4201978.15	150° 28' 34"	0° 00' 00"	2.25
17	475869.71	4201979.26	239° 57' 23"	90° 31' 10"	13.56
18	475862.92	4201967.52	148° 14' 26"	88° 17' 03"	0.49
19	475862.50	4201967.78	239° 06' 33"	89° 07' 53"	5.40
20	475859.73	4201963.15	328° 19' 16"	90° 47' 16"	15.80
21	475873.18	4201954.85	329° 49' 48"	178° 29' 29"	39.62
22	475907.43	4201934.94		179° 40' 27"	

Взам инв №	
Подпись и дата	
Инв. № подл	

Изм.	Кол.уч.	Лист	№ док	Подпись	Дата

05Н01Т-00-0001-ППТ1

Лист

2

№ точки	Координаты, м		Дирекционное направление (град. мин. сек.)	Угол (град. мин. сек.)	Длина линии, м
	x	y			
23	475942.15	4201915.02	330° 09' 21"	179° 42' 58"	40.03
24	475976.63	4201895.01	329° 52' 19"	179° 54' 59"	39.87
25	476010.96	4201875.02	329° 47' 18"	179° 49' 08"	39.73
26	476045.86	4201854.55	329° 36' 25"	179° 28' 28"	40.46
27	476080.06	4201834.91	330° 07' 57"	179° 41' 43"	39.44
28	476115.15	4201814.51	329° 49' 40"	179° 26' 15"	40.59
29	476150.29	4201794.54	330° 23' 26"	179° 36' 16"	40.42
30	476185.08	4201774.45	329° 59' 42"	176° 46' 10"	40.17
31	476218.70	4201752.42	326° 45' 53"	153° 50' 50"	40.19
32	476264.62	4201674.81	300° 36' 42"	92° 46' 25"	90.18
33	476266.40	4201675.75	27° 50' 17"	104° 58' 48"	2.01
34	476265.77	4201678.51	102° 51' 29"	90° 25' 06"	2.83
35	476266.66	4201678.72	13° 16' 35"	89° 41' 06"	0.91
1	476267.24	4201676.20	282° 57' 41"		2.59

Взам инв №	
Подпись и дата	
Инв. № подл	

Изм.	Кол.уч.	Лист	№ док	Подпись	Дата

05H01T-00-0001-ППТ1

Лист

3

РАЗДЕЛ II. ПОЛОЖЕНИЕ О РАЗМЕЩЕНИИ ЛИНЕЙНОГО ОБЪЕКТА

1. Наименование, основные характеристики и назначение планируемого для размещения линейного объекта

Документация по планировке территории в составе проекта планировки территории и проекта межевания территории (далее – документация по планировке территории) разрабатывается для размещения линейного объекта "Линейное ответвление от ВЛ 10 кВ Баяндай - Вершинск, ВЛ 0.4 кВ с КТП 10/0.4 кВ № 3-990, с. Нагалык".

Проектируемый объект представляет собой линию электропередачи напряжением 10/0.4 кВ, предназначенную для электроснабжения потребителей III категории.

Трасса проектируемой ВЛ 10/0.4 кВ расположена в границах с. Нагалык (кадастровый квартал 85:02:070101); на территории муниципального образования «Нагалык» Баяндаевского района Иркутской области.

Началом трассы ВЛ 10/0.4 кВ является линейное ответвление от промежуточной ж/б опоры СВ 105 № 50 ВЛ-10 кВ Половинка-Баяндай, далее трасса проектируемой ВЛ идет на протяжении 502 м в юго-восточном направлении. Затем поворачивает на северо-восток и идет 16 м до участка потребителя.




Окончание трассы ВЛ 10/0.4 кВ – земельный участок потребителя с кадастровым номером 85:02:070101:155.

Протяженность трассы ВЛ 10/0.4 кВ – 518 м (ориентировочно).

Проектируемая линия электропередачи напряжением 10/0.4 кВ принята на трех железобетонных анкерных опорах №№ 1, 3, 12 и девяти промежуточных железобетонных опор №№ 2,4-11. Строительство ВЛ 10/0.4 кВ будет выполнено проводом марки АС-50.

В составе линейного объекта предусмотрена установка разгрузочной ТП 10/0.4 кВ мощностью 100 кВА с автоматическими выключателями ВА 57Ф35 фидерами 1-100А. Выбор типа ТП (киоскового типа или столбовые ТП) определить проектной документацией.

Сведения о линейном объекте и его краткая характеристика представлены в таблице 1.

Взам инв №							05Н01Т-00-0001-ППТ1.О									
Подпись и дата							Изм.	Кол.уч.	Лист	№ док.	Подп.	Дата	Проект планировки территории и проект межевания территории. Основная часть проекта планировки территории	Стадия	Лист	Листов
Инв. № подл														ООО «БайкалНИПИИЗемпроект» г. Иркутск		
	Разработал		Мамойко				22.01.19									
Разработал		Петрова				22.01.19										
Н. контр.		Зайка				22.01.19										

№ п/п	Перечень основных характеристик	Содержание характеристик
1	Категория объекта	Линейный
2	Вид строительства	Новое строительство
3	Напряжение	10/0.4 кВ
4	Тип опор	Железобетонные
5	Провод	АС-50
6	Протяженность	518 м (ориентировочно)

Надежность проектируемой линии электропередачи 10/0.4 кВ обеспечивается применением унифицированных железобетонных опор, рассчитанных на климатические условия района прохождения трассы ВЛ при подвеске на них проводов и грозозащитных тросов.

Марка и сечение проводов выбраны по механической прочности и проверены по длительно-допустимому току и потерям напряжения.

Надежность объекта в целом обеспечивается выбором конструктивных элементов, соответствующих климатическим, геологическим условиям площадки строительства.

2. Перечень субъектов Российской Федерации, перечень муниципальных районов, городских округов в составе субъектов Российской Федерации, перечень поселений, населенных пунктов, внутригородских территорий городов федерального значения, на территориях которых устанавливается зона планируемого размещения линейного объекта

В административном отношении объект "Линейное ответвление от ВЛ 10 кВ Баяндай - Вершинск, ВЛ 0.4 кВ с КТП 10/0.4 кВ № 3-990, с. Нагалык" муниципального образования «Нагалык» Баяндаевского района Иркутской области.

Граница проектируемой территории для размещения линейного объекта сформирована как внешний совокупный контур зон с особыми условиями использования территорий, которые подлежат установлению в связи с размещением проектируемого объекта "Линейное ответвление от ВЛ 10 кВ Баяндай - Вершинск, ВЛ 0.4 кВ с КТП 10/0.4 кВ № 3-990, с. Нагалык", границы зоны размещения линейного объекта, а также границ ранее образованных земельных участков, для которых проектом предусматривается изменение использования территории.

Согласно Постановлению Правительства РФ № 486 от 11 августа 2003 г. «Об утверждении Правил определения размеров земельных участков для размещения воздушных линий электропередачи и опор линий связи, обслуживающих электрические сети» ширина полосы отвода для строительства воздушной линии электропередачи напряжением 10 кВ составляет 5,5 м, 0.4 кВ – 4,5 м.

Отвод территории на период строительства и формирование границ земельного участка выполнены в соответствии с планируемой организацией строительства объекта с учетом существующей застройки территории, временных автодорог и площадок, мест складирования материалов, а также с учетом минимального объема уничтожения зеленых насаждений.

Взам инв №	
Подпись и дата	
Инва. № подл	

Изм.	Кол.уч.	Лист	№ док	Подпись	Дата	05Н01Т-00-0001-ППТ1.0		Лист

Согласно постановлению Правительства Российской Федерации от 24 февраля 2009 года № 160 «О порядке установления охранных зон объектов электросетевого хозяйства и особых условий использования земельных участков, расположенных в границах таких зон» охранный зона ВЛ устанавливается вдоль воздушных линий электропередачи в виде части поверхности участка земли и воздушного пространства (на высоту, соответствующую высоте опор воздушных линий электропередачи), ограниченной параллельными вертикальными плоскостями, отстоящими по обе стороны линии электропередачи от крайних проводов при неотклоненном их положении на расстоянии 10 м для ВЛ 10 кВ, 2 м для ВЛ 0.4 кВ.

Ширина охранной зоны проектируемого объекта составляет 21,5 м и 4,5 м соответственно.

Охранная зона вокруг разгрузочной ТП 10/0.4 кВ устанавливается в виде части поверхности участка земли и воздушного пространства (на высоту, соответствующую высоте наивысшей точки подстанции), ограниченной вертикальными плоскостями, отстоящими от всех сторон ограждения подстанции по периметру на расстоянии 10 м.

В соответствии с Приказом Министерства строительства и жилищно-коммунального хозяйства Российской Федерации от 25.04.2017 г. № 742/пр «О Порядке установления и отображения красных линий, обозначающих границы территорий, занятых линейными объектами и (или) предназначенных для размещения линейных объектов» проектом планировки территории установлены красные линии проектируемого объекта.

Согласно п. 1.2 красные линии, обозначающие границы территорий, предназначенных для строительства, реконструкции линейных объектов, устанавливаются в соответствии с нормами отвода земельных участков (правилами определения размеров земельных участков) для размещения конкретных видов линейных объектов, в случае, если земельный участок, на котором расположен линейный объект, не образован.

Зона планируемого размещения линейного объекта сформирована по границе полосы отвода на период строительства воздушных линий электропередачи.

3. Перечень координат характерных точек границы зоны планируемого размещения линейного объекта

Перечень координат характерных точек границы зоны планируемого размещения линейного объекта приведен в таблице 2.

Таблица 2

№ точки	Координаты. м		Дирекционное направление (град. мин. сек.)	Угол (град. мин. сек.)	Длина линии. м
	x	y			
1	476267.24	4201676.20	27° 58' 46"	74° 58' 55"	2.54
2	476269.48	4201677.39	120° 41' 29"	87° 17' 17"	91.98

Взам инв. №						Лист
Подпись и дата						Лист
Инв. № подл.						Лист
Изм.	Кол.уч.	Лист	№ док	Подпись	Дата	05Н01Т-00-0001-ППТ1.О
						9

№ точки	Координаты. м		Дирекционное направление (град. мин. сек.)	Угол (град. мин. сек.)	Длина линии. м
	x	y			
3	476222.53	4201756.49	146° 45' 36"	153° 55' 53"	41.32
4	476187.97	4201779.14	150° 00' 37"	176° 44' 58"	40.35
5	476153.02	4201799.31	150° 22' 35"	179° 38' 02"	40.40
6	476117.90	4201819.28	149° 50' 24"	179° 27' 49"	40.58
7	476082.81	4201839.67	150° 08' 17"	179° 42' 08"	39.42
8	476048.62	4201859.30	149° 35' 59"	179° 27' 43"	40.45
9	476013.73	4201879.77	149° 47' 18"	179° 48' 42"	39.73
10	475979.40	4201899.76	149° 51' 41"	179° 55' 36"	39.89
11	475944.90	4201919.79	150° 09' 21"	179° 42' 21"	40.03
12	475910.18	4201939.71	149° 50' 11"	179° 40' 50"	39.54
13	475875.99	4201959.58	148° 43' 36"	178° 53' 25"	10.79
14	475866.77	4201965.18	59° 57' 15"	91° 13' 40"	13.70
15	475873.63	4201977.04	150° 28' 34"	89° 28' 42"	2.25
16	475871.67	4201978.15	150° 28' 34"	0° 00' 00"	2.25
17	475869.71	4201979.26	239° 57' 23"	90° 31' 10"	13.56
18	475862.92	4201967.52	148° 14' 26"	88° 17' 03"	0.49
19	475862.50	4201967.78	239° 06' 33"	89° 07' 53"	5.40
20	475859.73	4201963.15	328° 19' 16"	90° 47' 16"	15.80
21	475873.18	4201954.85	329° 49' 48"	178° 29' 29"	39.62
22	475907.43	4201934.94	330° 09' 21"	179° 40' 27"	40.03
23	475942.15	4201915.02	329° 52' 19"	179° 42' 58"	39.87
24	475976.63	4201895.01	329° 47' 18"	179° 54' 59"	39.73
25	476010.96	4201875.02	329° 36' 25"	179° 49' 08"	40.46

Взам инв №	
Подпись и дата	
Инв. № подл	

Изм.	Кол.уч.	Лист	№ док	Подпись	Дата

05H01T-00-0001-ППТ1.0

№ точки	Координаты, м		Дирекционное направление (град. мин. сек.)	Угол (град. мин. сек.)	Длина линии, м
	x	y			
26	476045.86	4201854.55	330° 07' 57"	179° 28' 28"	39.44
27	476080.06	4201834.91	329° 49' 40"	179° 41' 43"	40.59
28	476115.15	4201814.51	330° 23' 26"	179° 26' 15"	40.42
29	476150.29	4201794.54	329° 59' 42"	179° 36' 16"	40.17
30	476185.08	4201774.45	326° 45' 53"	176° 46' 10"	40.19
31	476218.70	4201752.42	300° 36' 42"	153° 50' 50"	90.18
32	476264.62	4201674.81	27° 50' 17"	92° 46' 25"	2.01
33	476266.40	4201675.75	102° 51' 29"	104° 58' 48"	2.83
34	476265.77	4201678.51	13° 16' 35"	90° 25' 06"	0.91
35	476266.66	4201678.72	282° 57' 41"	89° 41' 06"	2.59
1	476267.24	4201676.20			

4. Информация о необходимости осуществления мероприятий по сохранению объектов культурного наследия от возможного негативного воздействия в связи с размещением линейного объекта

В границах проекта планировки территории для размещения проектируемого объекта отсутствуют объекты культурного наследия, в связи с чем мероприятия по защите и сохранению таких объектов не предусматриваются.

Согласно Федеральному закону от 25.06.2002 № 73-ФЗ «Об объектах культурного наследия (памятниках истории и культуры) народов Российской Федерации» в случае обнаружения в ходе проведения проектных, земляных, строительных, мелиоративных, хозяйственных и иных работ объекта, обладающего признаками объекта культурного наследия, в том числе объекта археологического наследия, заказчик указанных работ, технический заказчик (застройщик) объекта капитального строительства, лицо, проводящее указанные работы, обязаны незамедлительно приостановить указанные работы и в течение трех дней со дня обнаружения такого объекта направить в региональный орган охраны объектов культурного наследия письменное заявление об обнаруженном объекте культурного наследия.

Региональный орган охраны объектов культурного наследия, которым получено такое заявление, организует работу по определению историко-культурной ценности такого объекта в порядке, установленном законами или иными нормативными правовыми актами субъектов Российской Федерации, на территории которых находится обнаруженный объект культурного наследия.

Взам инв. №	
Подпись и дата	
Инв. № подл	

Изм.	Кол.уч.	Лист	№ док	Подпись	Дата	05Н01Т-00-0001-ППТ1.О	Лист
							5